

MACH Sustav - tehničke specifikacije

Kontroler sobe KS01	DIN 43880(1) kućište - 6 modula (105mm), napajanje 220V +/- 10%, 48..52 Hz, 8VA
Lokalna memorija	Svi parametri potrebni za rad u slučaju pada komunikacije sa serverom
220V upravljački krugovi u sobi (standardno)	Glavni sklopnik Ventil vode Svjetlo dobrodošlice Pomoćni upravljački krug (zavjese, dodatni ventil i sl.) Motor klimakonvertora - do 4 brzine Ventil tople i hladne vode klimakonvertora
Upravljački krug elektroprihvatom	Podesiv od 4...12V, DC sa zaštitom od trajnog kratkog spoja i njegovom detekcijom. Spoj nije osjetljiv na polaritet
Posebni upravljački krugovi	Kontakt za upravljanje TV-om
Ulazni krugovi (kontakt bez potencijala)	4 - standardno za SOS, poplavu, otvaranje minibara i otvaranje prozora. Neiskorišteni ulazni krugovi se mogu preprogramirati.
Otvaranje ulaznih vratiju	Kontakt bez potencijala
Senzor temperature	Standardno u panelu gosta, opcijski kao zasebna jedinica - točnost +/- 0.25°C u području 0-36°C
Podešenja klime	Temperatura, ventilacija, brzina
Funkcija "Ne smetaj" i "Pospremi sobu"	Signalizira se na ulazu u sobu i na radnim mjestima sustava (recepција i ostala)
Prikaz na panelu gosta	Aktivno osvijetljen zaslon čitljiv i pod jakim svjetlom i u mraku. Automatska regulacija svjetline. Prikaz poruka na jeziku gosta.
Beskontaktni transponderi	Zaštita od dupliciranja, razni mogući oblici izvedbe (ISO kartica, privjesak i sl.)
Čitač kartice	Signalizacija "Gost u sobi" (može se zabraniti), "Alarm u sobi", "Ne smetaj", "Pospremi sobu" i "Uđi u sobu".
Držać kartice	Vrlo mala dubina (ne smeta u uskim hodnicima). Reagira samo na valjanu karticu gosta. Signalizacija "Umetni karticu"
Spoj kontroler sobe - uređaji u sobi	Dvožilna (napajanje i komunikacija), neosjetljivo na polaritet spoja i tolerantno na kratki spoj. Autodetekcija kvara i restauracija komunikacije nakon popravka bilo kojeg uređaja
Spoj kontrolera sobe na server	RS485, galvanski odvojeno (bazna izolacija)
Sigurnost komunikacijskog protokola	Sve kritične informacije su enkriptirane
Broj kontrolera soba u sustavu	Do 2000 (po 255 na jednoj komunikacijskoj liniji)
EMC	Prema HRN EN 55022;EN55024- HRN EN 61000-3-2;EN 61000-3-3 - EN 300 330-1(2004-11)
Sigurnost proizvoda	HRN EN 60065

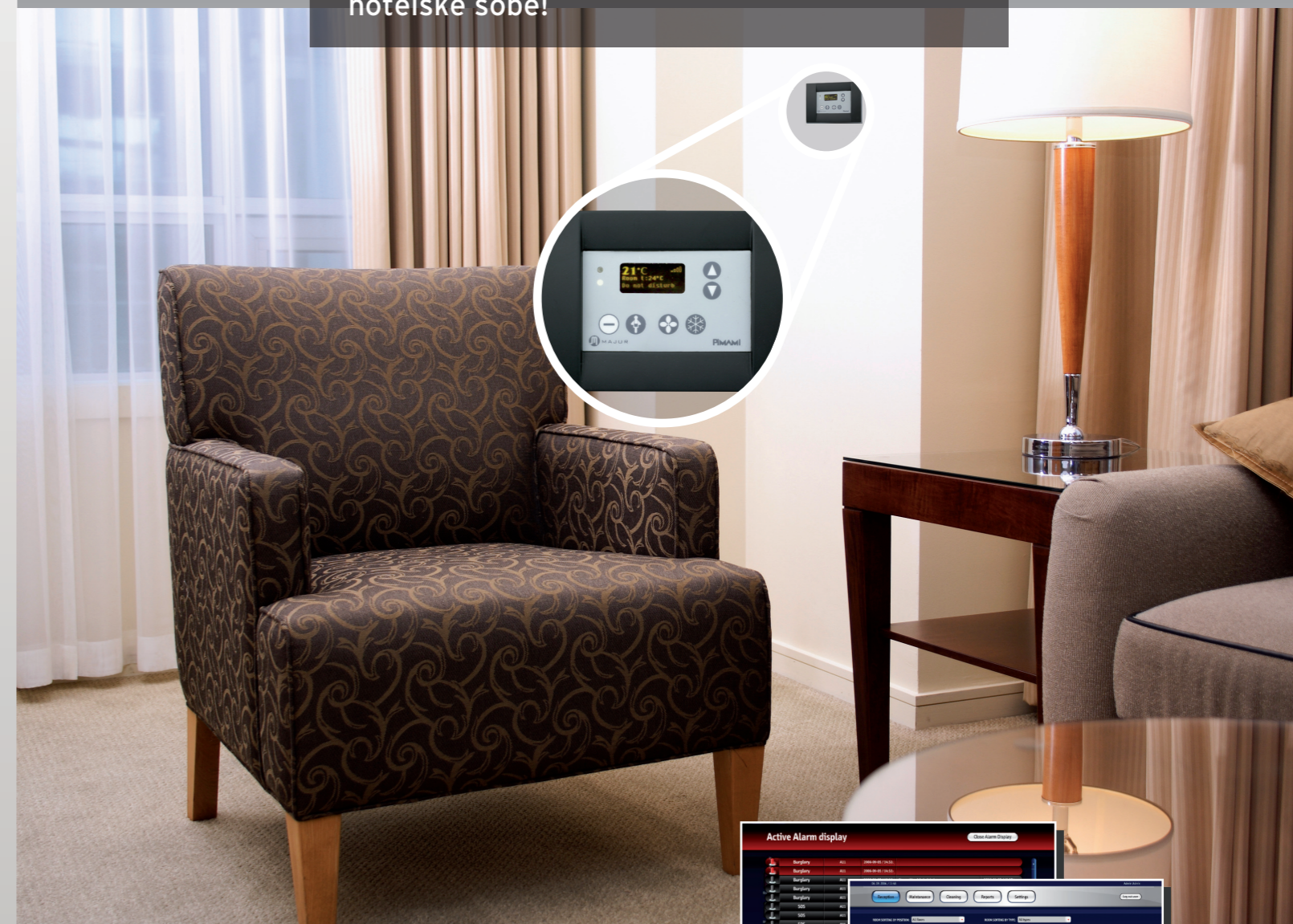
MAJUR d.o.o, Fallerovo šetalište 20, Zagreb
telefon: 01-3845090, www.majur.com

Pimami d.o.o., XIV Podbrežje 3, 10000 Zagreb
Tel: +385 (0)1 6594-500, Fax:+385 (0)1 6594-501



MAJUR ADVANCED HOTEL CONTROLS

Komfor i sigurnost gosta uz uštedu energije, s modernim i efikasnim sustavom inteligentne hotelske sobe!



- Ušteda u potrošnji energije i vode
- Komfor i sigurnost gosta
- Jednostavna upotreba
- Povećanje efikasnosti osoblja hotela
- Integracija sa drugim sustavima u hotelu
- Jednostavna montaža i održavanje i pouzdani rad



Ušteda u potrošnji energije i vode

Kada gost boravi u sobi rad klime podešava prema vlastitim željama. Izlaskom gosta iz sobe sustav automatski ulazi u štedni način rada. Dodatna ušteda osigurava se u situacijama kada hotelska soba nije izdana. Sve parametre rada sustava klime (grijanje-hlađenje) moguće je podesiti prema željama uprave hotela.

Izlaskom gosta iz sobe gase se svi nepotrebni potrošači osim frižidera ili mini bara. Puni komfor korištenja sobe uspostavlja se povratkom gosta u sobu. Detekcijom pojave veće količine vode u kupaonici, ali i izlaskom gosta iz sobe, prekida se dovod vode, što rezultira uštedom u njoj potrošnji i sprječava moguće štete od izljeva vode u sobu. Centralni sustav u mogućnosti je optimirati rad klima konvertera kako bi se smanjila vršna potrošnja električne energije i na taj način ostvarila znatna ušteda u trošku zakupljene snage.

Komfor i sigurnost gosta

Uporabom modernih beskontaktnih transponder kartica maksimalno se pojednostavljuje ulazak gosta u sobu uz veliki stupanj zaštite od mogućih zlouporaba. Kartice su zaštićene od kloniranja, jednostavne za korištenje, vodootporne i imaju dugi vijek trajanja.

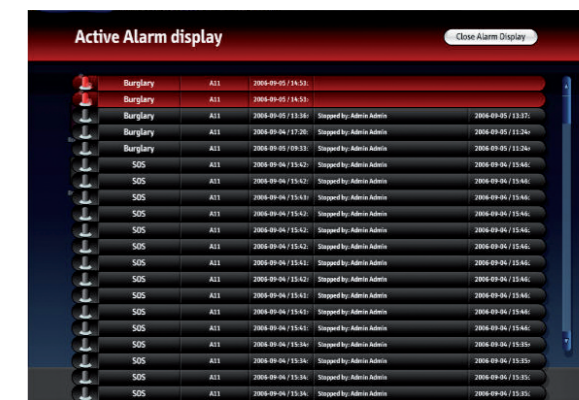
Sustav omogućava maksimalnu kontrolu i zapis kretanja osoblja unutar hotela i hotelskih soba. Tako npr. sobarica sa svojom karticom odmah ulazi u sobu gosta u periodu određenom za to tj. kad gost nije u sobi. Ako je gost u sobi, generira se zvučni signal gostu i poruka osoblju na zaslonu panela „osoblje pred vratima“. Prilikom aktivacije SOS alarma, ulaz je omogućen bez intervencije gosta.

Gost upravlja svim elementima rada klime preko panela sa zaslonom, na najjednostavniji način (uključiti-isključiti) ili složeniji način (dodatno podešavanje brzine ventilatora, provjetravanje).

Komunikacija sa gostom može biti na njemu razumljivom jeziku, što se određuje prilikom izdavanja sobe od strane recepcionera. Preko istog panela, moguće je prezentirati gostu sve važne informacije i obavijesti. Intenzitet osvjetljenja panela može se kontrolirati razinom vanjskog osvjetljenja, kako ne bi neugodno svijetlilo tijekom noći.

Jednostavna upotreba

Svaki element sustava pažljivo je optimiran kako bi se olakšalo korištenje kako gostu tako i osoblju hotela. Jasne tekstualne i simboličke poruke na uređajima, kao i ergonomski riješeni elementi za podešavanje, osnova su za jednostavno korištenje sustava od strane gosta. Razrađene i optimirane procedure usklađene sa funkcionalnim dizajnom, omogućuju brzo obavljanje najvažnijih procesa uz smanjenu mogućnost pogrešaka. Pored bogatog opsega funkcija, sustav omogućava optimirano korištenje od strane osoblja iz različitih područja odgovornosti. Stoga će prikaz na recepciji imati sve potrebno za opći nadzor rada sustava za recepciju (izdavanje soba/kartica, provjeru kartice i sl.), dok će ostalo osoblje (glavna sobarica, voditelj održavanja) dobiti pregled informacija potrebnih za njihov rad u hotelu. Za Upravu je predviđen poseban pregled koji dodatno omogućava i podešavanje niza parametara vezanih za optimiranje rada i uštede. Prikaz informacija sustava, pa čak i pokretanje svih važnijih procedura, moguće je preko prijenosnih uređaja kao što su dlanovnici. Time je omogućen uvid u rad i stanje hotela sa bilo koje lokacije unutar hotela, uz uvjet da je realiziran sustav bežične računalne mreže.



Povećanje efikasnosti osoblja hotela

Pojednostavljenjem procedura znatno se pridonosi bržem radu osoblja sa manjim brojem grešaka. Dodatnom analizom zapisa o radu osoblja utvrđuju se elementi za daljnja poboljšanja, kako pojedinih zaposlenika, tako i opće organizacije rada.

Integracija sa drugim sustavima u hotelu

Moderan sustav baziran na robusnoj SQL bazi podataka i WEB tehnologiji idealna je platforma za povezivanje sa drugim modernim sustavima kao što su: hotel management, sustav upravljanja zgradom (BMS), POS sustavi u restoranima, barovima i prodavaonicama, sustav ulaska u garažu, saunu ili ostale sadržaje hotela.

Jednostavna montaža i održavanje, pouzdanost rada

MACH sustav zahtjeva samo četvrtinu (25%) radova i materijala kod montaže u usporedbi sa sličnim sustavima na tržištu. Dodatnom upotrebom bežičnih senzora za otvaranje prozora, minibara, SOS-a i prodora vode, opseg montaže može se dodatno prepoloviti. Rezultat toga nije samo brža i jeftinija montaža, već i manji broj kvarova te jednostavnije održavanje. Sve elemente sustava osim centralnog servera, moguće je brzo zamijeniti od strane tehničkog osoblja hotela. Radno mjesto osoblja hotela ne traži nikakvu posebnu instalaciju bilo kakvog programskog rješenja, pa je u slučaju kvara računala na recepciji, isto moguće zamijeniti bilo kojim drugim računalom za uspostavu potpune funkcionalnosti recepcije. Sam server sustava moguće je izvesti u dvostrukoj izvedbi, kako bi se raspoloživost sustava podigla na najvišu profesionalnu razinu.